

ELEMENT
DECOR

TRAVERTINO

ФАСАДНА СИЛОКСАНОВА ДЕКОРАТИВНА ШТУКАТУРКА
З ЕФЕКТОМ НАТУРАЛЬНОГО КАМЕНЮ ТРАВЕРТИНУ



ITALIAN
TECHNOLOGY



Travertino + Toner 522 - 1cc + Toner 524 - 2cc; Finitura Travertino



Travertino; Finitura Travertino + Toner №503-0,7cc + Toner №524 - 0,5cc + Toner - 502-1,3cc



Toner №501 - 1cc



Toner №502 - 2cc



Toner №503 - 4cc



Toner №505 - 2cc



Toner №515 - 1cc



Toner №518 - 2cc



Toner №519 - 1cc



Toner №519 - 2cc



Toner №520 - 2cc



Toner №521 - 1cc



Toner №522 - 1cc



Toner №522 - 2cc



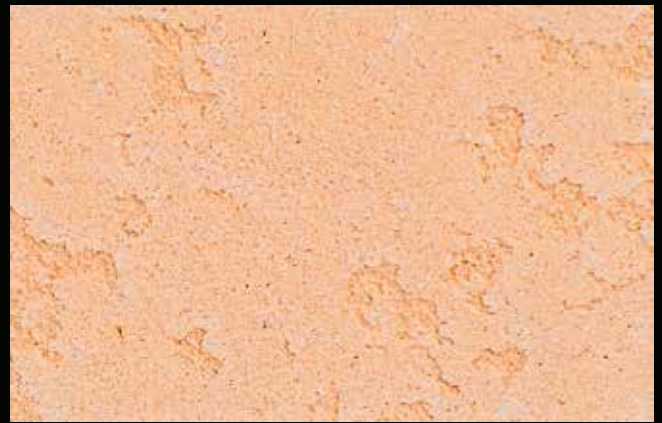
Toner №523 - 2cc



Toner №524 - 1cc



Toner №524 - 2cc



Toner №542 - 2cc



Toner №001 - 2cc



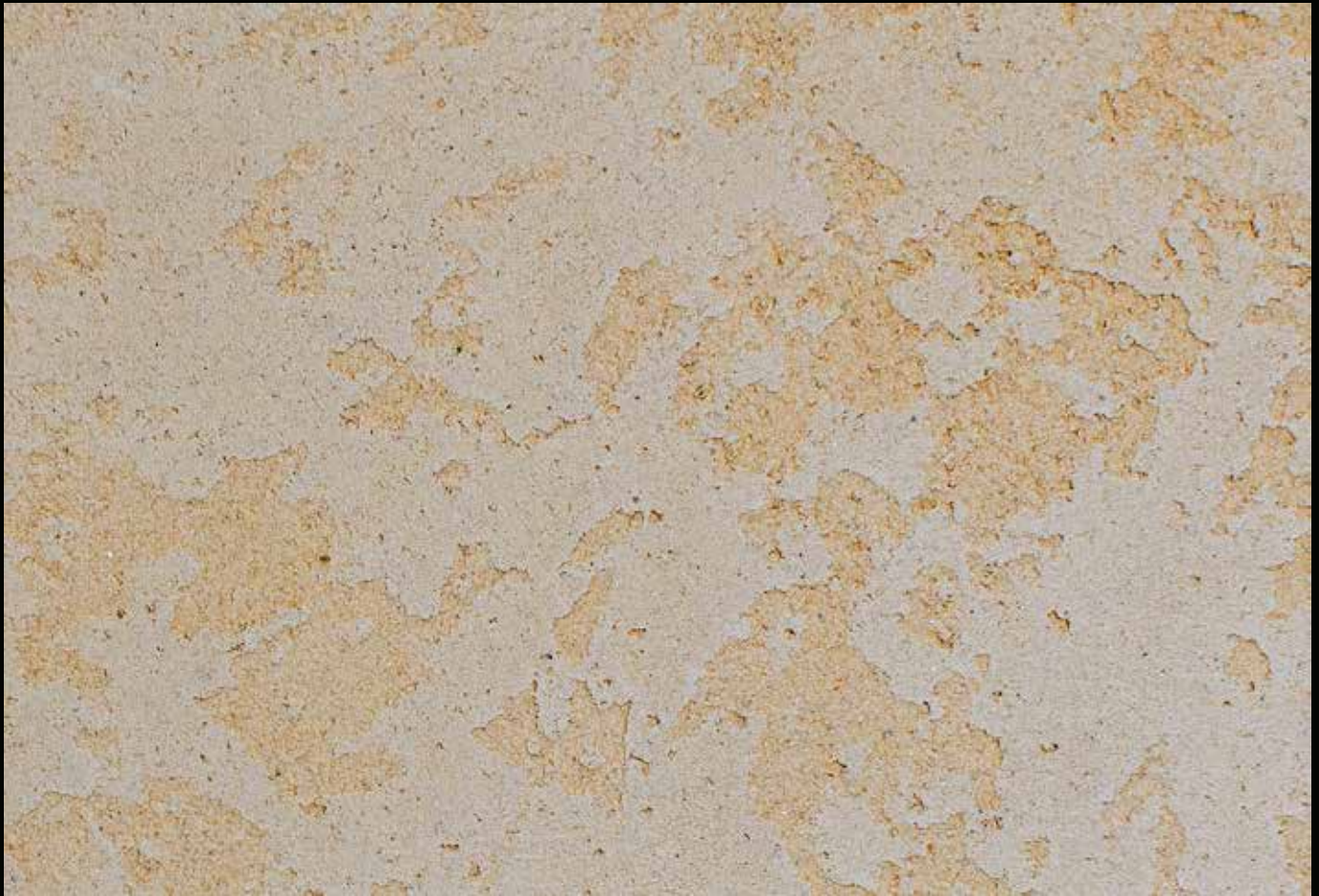
Toner №002 - 2cc



Toner №003 - 2cc



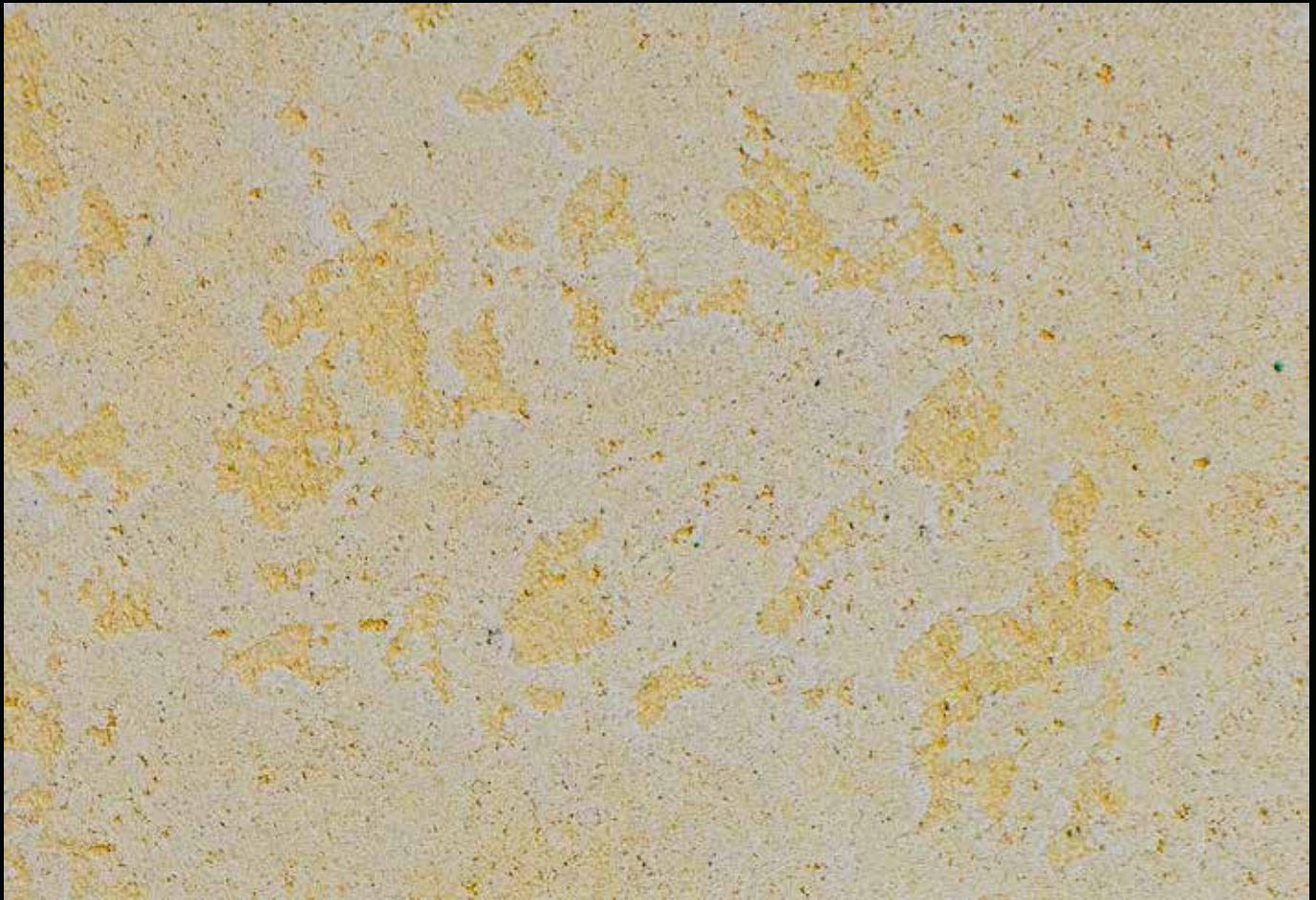
Toner №003 - 2cc + 002 - 2cc



Travertino; Finitura + Toner 503 - 1cc



Travertino; Finitura + Toner 503 - 0,5cc + 502 - 0,3cc



Travertino; Finitura + Toner 546 - 1cc + 518 - 1cc



Travertino; Finitura + Toner 522 - 1,5cc

TRAVERTINO

APPLICATION TECHNOLOGY / ТЕХНОЛОГІЯ НАНЕСЕННЯ / ТЕХНОЛОГИЯ НАНЕСЕНИЯ

(EN) Apply quartz primer with quartz sand granules on the prepared surface (Fig.1). Time of drying the primer layer - 6 hours. It is recommended to tone a in color.

FIRST LAYER: apply decorative plaster in one layer (Fig.2). After 20 minutes, create travertine veins on the surface using a narrow metal spatula. After 10-15 minutes, smooth the surface using stainless steel spatula (Fig.3).

FINISH LAYER: The coating does not require additional protection if the abrasive engineering practice was not used. After grinding, the surface shall be coated with a special protective wax **Finitura Travertino**.

(UK) На підготовлену поверхню нанести кварц-грунт з гранулами кварцового піску (Мал.1). Час висихання ґрунтового шару 6 годин. Рекомендується підкольорувати в обраний відтінок.

ПЕРШИЙ ШАР: нанести штукатурку в 1 шар (Мал.2). Через 20 хвилин за допомогою вузького металевого шпателя створити на поверхні прожилки як у натурального каменю травертин. Через 10-15 хвилин пригладити поверхню нержавіючою малкою (Мал.3).

ФІНІШНИЙ ШАР: покриття не потребує додаткового захисту, якщо не використовувалася техніка шліфування. Після шліфування поверхню необхідно обробити спеціальним захисним воском **Finitura Travertino**.

(RU) На подготовленную поверхность нанести кварц-грунт с гранулами кварцевого песка (Рис.1). Время высыхания грунтового слоя 6 часов. Рекомендуется затонировать в цвет.

ПЕРВЫЙ СЛОЙ: нанести штукатурку в 1 слой (Рис.2). Через 20 минут с помощью узкого металлического шпателя создать на поверхности прожилки как у натурального камня травертин. Через 10-15 минут пригладить поверхность нержавеющей малкой (Рис.3).

ФИНИШНЫЙ СЛОЙ: покрытие не требует дополнительной защиты, если не применялась техника шлифования. После шлифования поверхность необходимо покрыть специальным защитным воском **Finitura Travertino**.

Application Video
Відео по нанесенню
Видео по нанесению



TECHNICAL CHARACTERISTICS / ТЕХНІЧНІ ХАРАКТЕРИСТИКИ / ТЕХНИЧЕСКИЕ ХАРАКТЕРИСТИКИ

Application: for exterior and interior works.

Dilution: water.

Consumption: 1,8-2,5 kg/m², depending on application technique.

Tool for application: stainless steel spatula, plastic spatula.

Застосування: для внутрішніх та зовнішніх робіт.

Розведення: вода.

Витрата: від 1,8-2,5 кг/м², в залежності від техніки нанесення.

Інструмент для нанесення: шпатель з нержавіючої сталі, пластикова малка.

Применение: для фасадных и внутренних работ.

Разведение: вода.

Расход: 1,8-2,5 кг/м², в зависимости от техники нанесения.

Инструмент для нанесения: шпатель из нержавеющей стали, пластиковая малка.

* Tinting system shown in this catalog is made using colorants ELEMENT Decor. Pigment quantity specified for 1 kg of material.

* Система тонування у каталозі вказана для універсальних барвників ELEMENT Decor. Кількість барвника (cc) вказана з розрахунку на 1 кг матеріалу.

* Система тонировки в каталоге указана для универсальных красителей ELEMENT Decor. Количество красителя (cc) указано с расчетом на 1 кг материала.