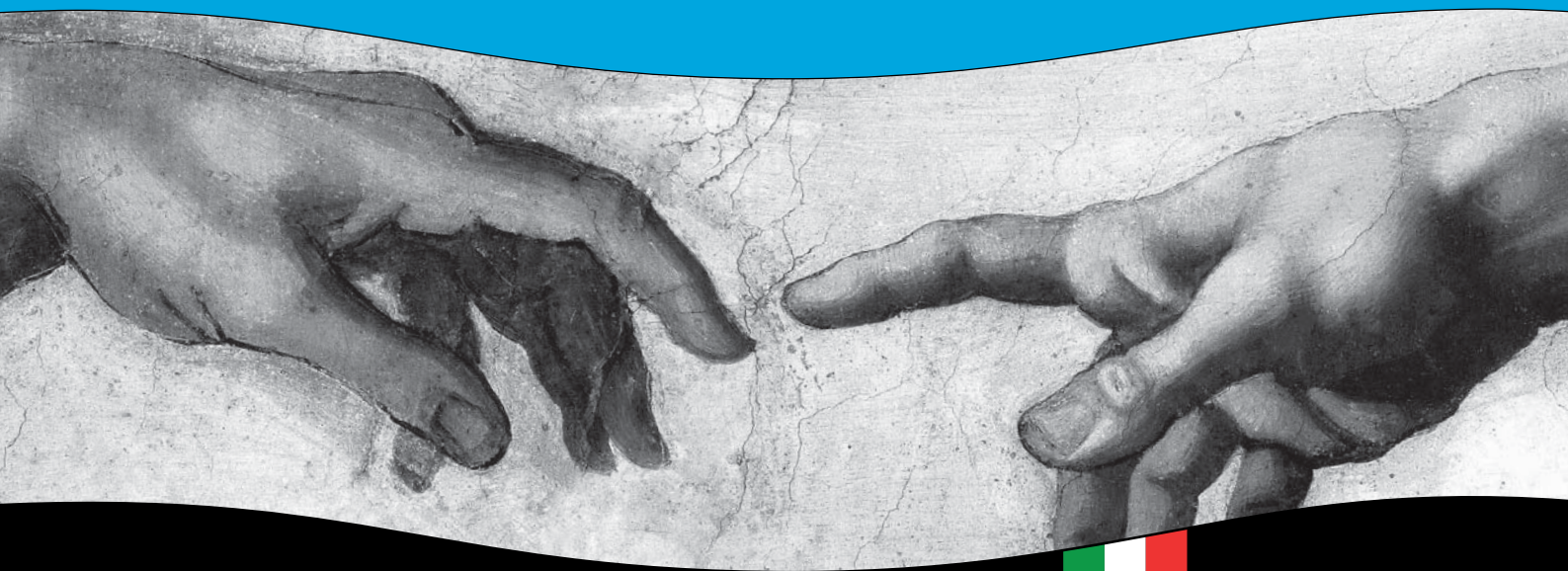


ELEMENT
DECOR

MATERA

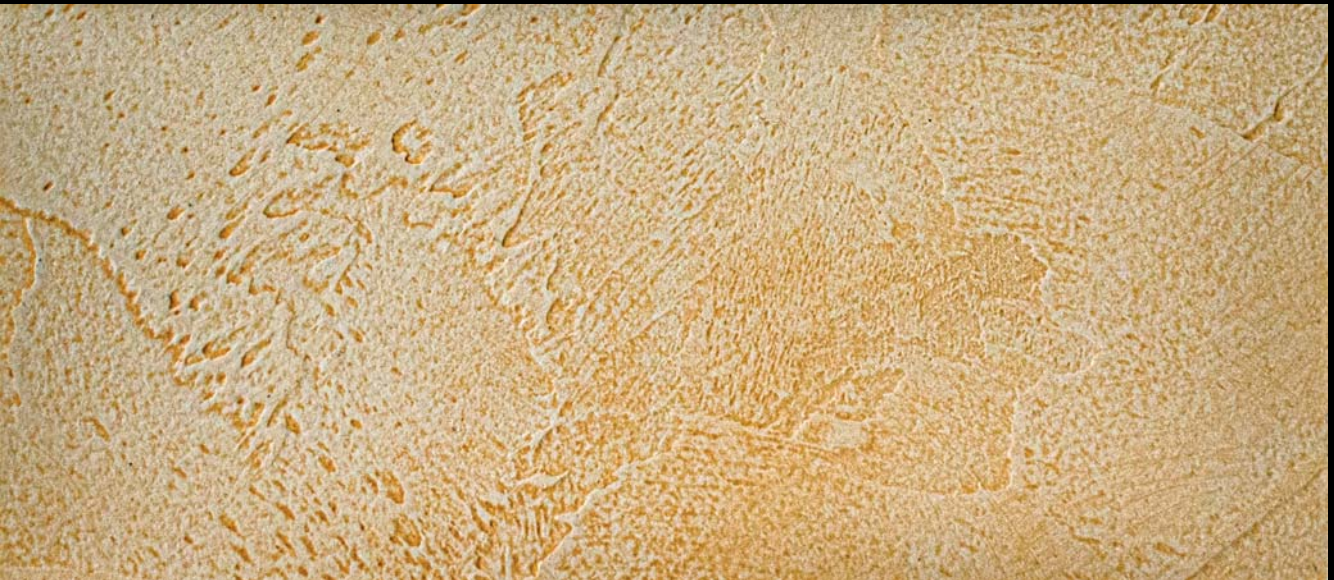
ДЕКОРАТИВНА ШТУКАТУРКА
ДЛЯ СТВОРЕННЯ ЕФЕКТУ “СТАРОЇ СТІНИ”



ITALIAN
TECHNOLOGY



Matera; Lacca D'Argento



Matera; Cera Decorativa+Toner № 519 - 2cc; Lacca Protettiva



Matera; Cera Decorativa+Toner № 502 - 3cc



Matera; Lacca D'Oro



Matera; Cera Decorativa+Toner № 501 - 4cc



Matera +Toner № 522 - 2cc + Toner № 524 - 1cc

MATERA

APPLICATION TECHNOLOGY / ТЕХНОЛОГІЯ НАНЕСЕННЯ / ТЕХНОЛОГИЯ НАНЕСЕНИЯ

(EN) Apply **Fondo di Quarzo** primer on the prepared surface (Fig.1). Time of drying the primer layer - 6 hours.

FIRST LAYER the finish applied using a plastic or metal floater (trowel), apply it to the wall, creating slight irregularities and strains (Fig.2). Wait for total surface drying - 24 hours.

SECOND LAYER: treat the base layer with sandpaper and ground it with acrylic soil.

THIRD LAYER: apply **Cera Decorativa** with a brush or roller (Fig.3). Then rub it to obtain the desired effect with paint gloves, sponge or spatula. For modern coatings, lacquers to with **Lacca D'Oro** or **Lacca D'Argento** are available.

(UK) На підготовлену поверхню нанести грунт **Fondo di Quarzo**. (Мал.1). Час висихання ґрунтового шару - 6 годин.

ПЕРШИЙ ШАР: нанести перший шар декоративного покриття за допомогою пластикового або металевого напівтерка, створюючи легкі нерівності та напливи (Мал.2). Дочекатися повного висихання поверхні - 24 години.

ДРУГИЙ ШАР: обробити перший шар наждачним папером та покрити акриловим ґрунтом.

ТРЕТІЙ ШАР: за допомогою пензеля або валика нанести віск **Cera Decorativa** (Мал.3). Потім малярною рукавицею, губкою або шпателем розтерти його до отримання бажаного ефекту. Для отримання поверхонь з блиском перламутру можна використовувати лаки з перламутром **Lacca D'Oro** або **Lacca D'Argento**.

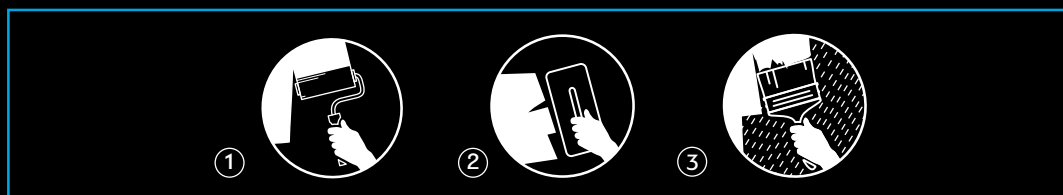
(RU) На подготовленную поверхность нанести грунт **Fondo di Quarzo**. (Рис.1). Время высыхания грунтового слоя - 6 часов.

ПЕРВЫЙ СЛОЙ: нанести первый слой покрытия с помощью пластикового или металлического полутерка, создавая легкие неровности и наплывы (Рис.2). Дождаться полного высыхания поверхности - 24 часа.

ВТОРОЙ СЛОЙ: обработать базовый слой наждачной бумагой и загрунтовать акриловой грунтовкой.

ТРЕТИЙ СЛОЙ: с помощью кисти или валика нанести воск **Cera Decorativa** (Рис.3). Потом малярной рукавицей, губкой или шпателем растереть его до получения желаемого эффекта. Для получения современных покрытий можно использовать лаки с перламутром **Lacca D'Oro** или **Lacca D'Argento**.

Application Video
Відео по нанесенню
Видео по нанесению



TECHNICAL CHARACTERISTICS / ТЕХНІЧНІ ХАРАКТЕРИСТИКИ / ТЕХНИЧЕСКИЕ ХАРАКТЕРИСТИКИ

Application: for interior works.

Dilution: water up to 10%.

Consumption: 0,9-3 kg/m², depending on application technique .

Application tools: stainless steel spatula, plastic spatula, plastic floater (trowel).

Застосування: для внутрішніх робіт.

Розведення: вода до 10%.

Витрата: 0,9-3 кг/м², в залежності від техніки нанесення.

Інструменти для нанесення: шпатель з нержавіючої сталі, пластиковий шпатель, пластикова тірка.

Применение: для внутренних работ.

Разведение: вода до 10%.

Расход: 0,9-3 кг/м², в зависимости от техники нанесения.

Инструменты для нанесения: шпатель из нержавеющей стали, пластиковый шпатель, пластиковая терка.

* Tinting system shown in this catalog is made using colorants ELEMENT Decor. Pigment quantity specified for 1 kg of material.

* Система тонування у каталозі вказана для універсальних барвників ELEMENT Decor. Кількість барвника (сс) вказана з розрахунку на 1 кг матеріалу.

* Система тонировки в каталоге указана для универсальных красителей ELEMENT Decor. Количество красителя (сс) указано с расчетом на 1 кг материала.